

Documentazione tecnica generale.
Per applicazioni specifiche, contattare Suntec.

La valvola SUNTEC TV è una valvola di regolazione della pressione.

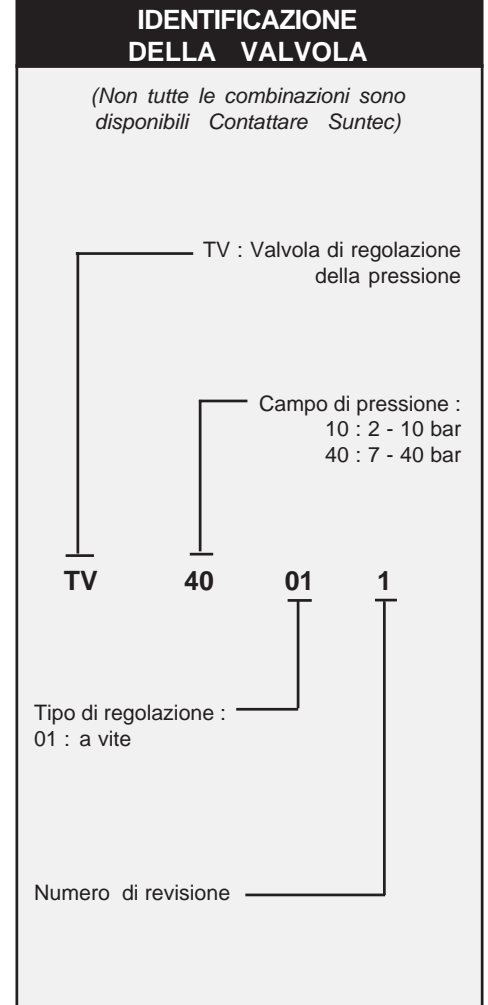
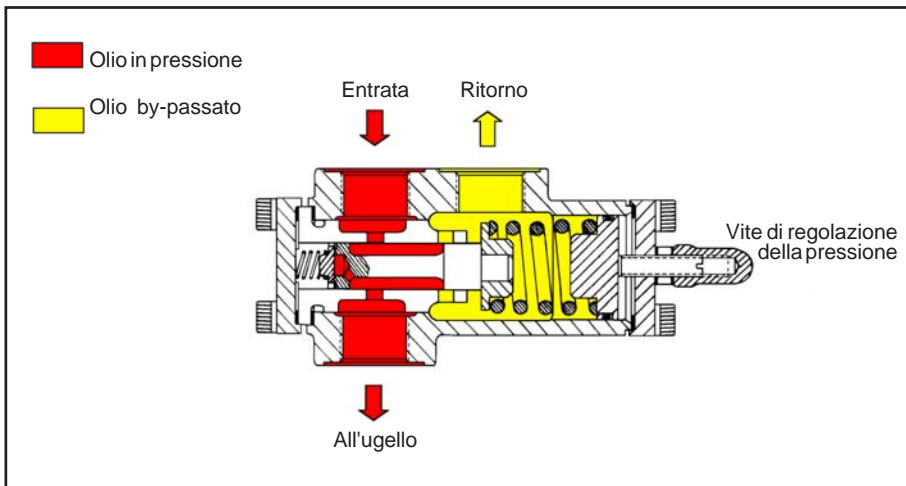
APPLICAZIONI

- Gasolio, B10 (miscela gasolio - 10% bio diesel max. secondo la norma DIN V51603-6) e kerosene.
- Portata fino a 5000 L/h.
- Può essere usata con la pompa SUNTEC modello T.

PRINCIPIO DI FUNZIONAMENTO

La pressione dell'olio della linea ugello è regolata dalla vite di regolazione della valvola TV.

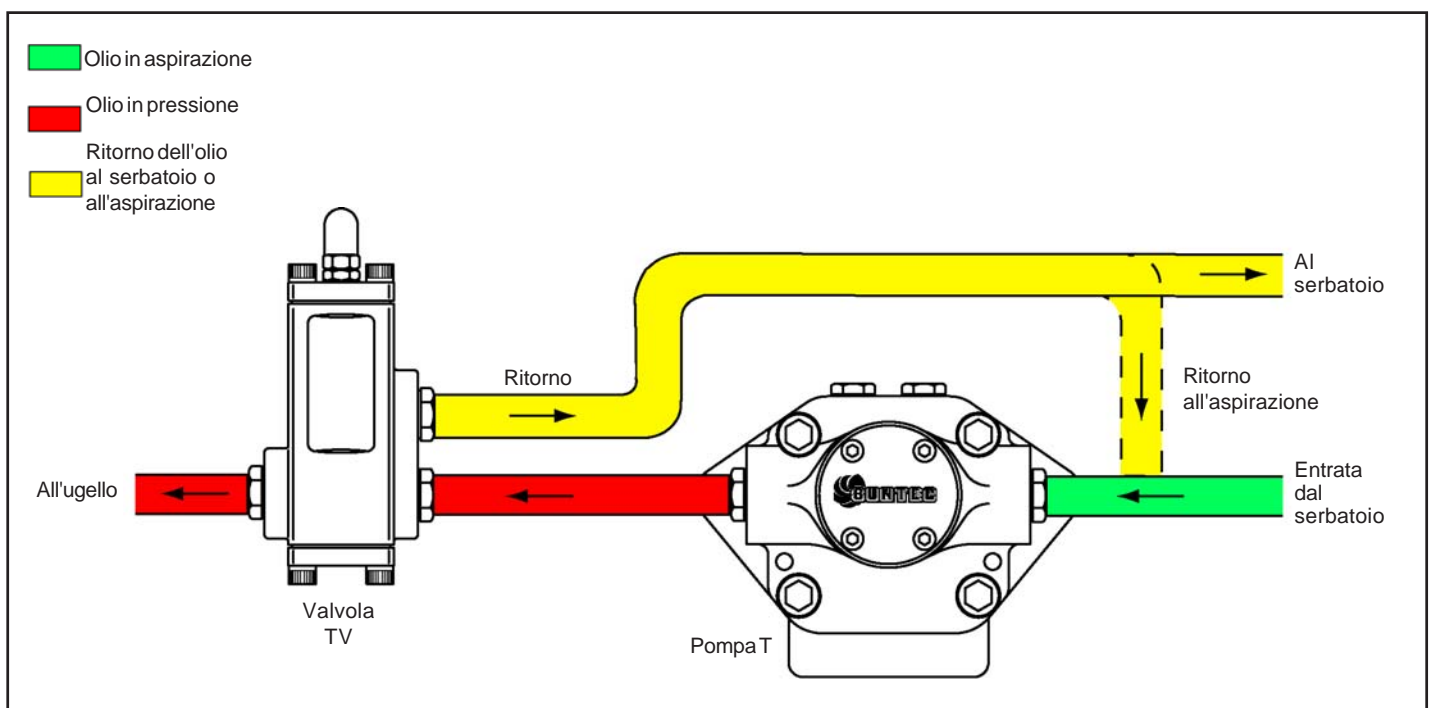
L'olio in eccesso rispetto al necessario è scaricato verso il ritorno.



INSTALLAZIONE

Sistema bitubo : l'olio in eccesso ritorna al serbatoio.

Sistema monotubo : l'olio in eccesso ritorna all'aspirazione della pompa.



DATI TECNICI

Generalità

Attacchi	Cilindrici in accordo con ISO 228/1
Entrata	G 3/4
Uscita all'ugello	G 3/4
Ritorno	G 3/4
Peso	3 kg

Dati idraulici

Campo di pressione	10 : 2 - 10 bar (taratura di fabbrica : 7 bar) 40 : 7 - 40 bar (taratura di fabbrica : 20 bar)
Campo viscosità	3 - 75 mm ² /s (cSt) <i>(Può essere utilizzato gasolio con viscosità più alta, riscaldando il gasolio per ottenere una viscosità sotto i 75 cSt. Per kerosene applicazioni, contattare SUNTEC)</i>
Temperatura olio	0 - 150°C max. nella valvola

POSIZIONE DI MONTAGGIO

La valvola TV può essere montata in qualunque posizione.

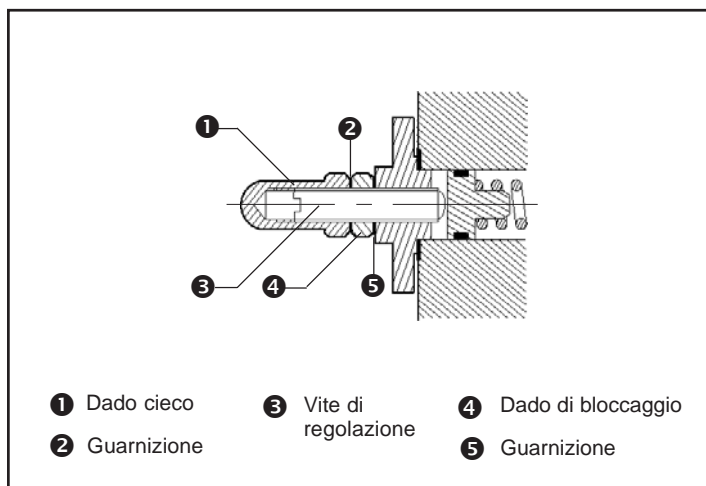
REGOLAZIONE DELLA PRESSIONE

Rimuovere il dado cieco ❶ e la guarnizione ❷, svitare il dado di bloccaggio ❸.

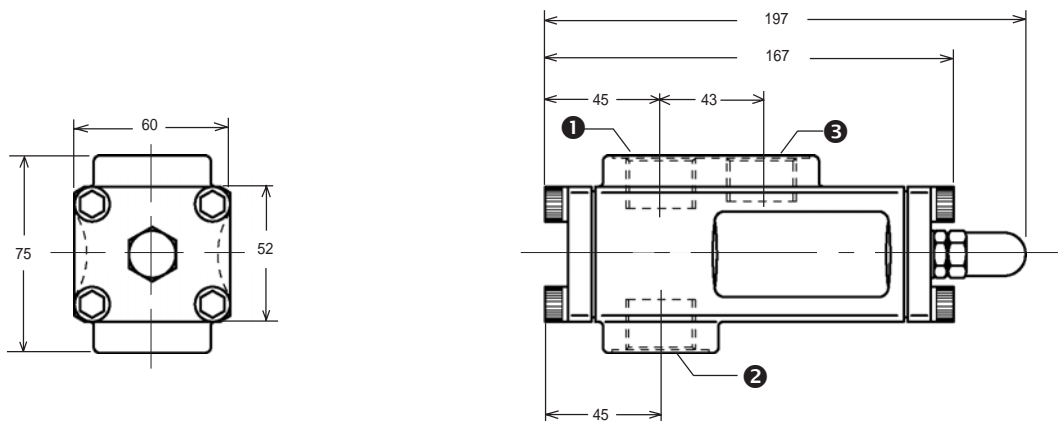
Per aumentare la pressione, girare la vite di regolazione ❹ in senso orario.

Per ridurre la pressione, girare la vite in senso antiorario.

Avvitare il dado di bloccaggio ❸, rimontare la guarnizione ❷ ed il dado cieco ❶.



DIMENSIONI



❶ Entrata o uscita all'ugello

❷ Uscita all'ugello o entrata

❸ Ritorno