

Documentazione tecnica generale. Per applicazioni specifiche, contattare Suntec.

La pompa SUNTEC AJ per gasolio è il modello base con la valvola di regolazione della pressione incorporata e con funzione di taglio*.

APPLICAZIONI

- Gasolio, B10 (miscela gasolio - 10% bio diesel max. secondo la norma DIN V51603-6) e kerosene.
- Installazione monotubo o bitubo.
- Normalmente impiegata abbinata ad una elettrovalvola in linea.

PRINCIPIO DI FUNZIONAMENTO DELLA POMPA

Il gruppo ingranaggi aspira il gasolio dal serbatoio attraverso il filtro incorporato e lo trasferisce al pistone che assicura la regolazione della pressione nella linea all'ugello. Tutto il gasolio eccedente che non passa nella linea all'ugello viene inviato, attraverso la valvola, o al tubo di ritorno al serbatoio o nel caso di installazione monotubo, all'ingresso del gruppo ingranaggi, lato aspirazione. Per impianti monotubo, togliere il grano di by-pass inserito sull'attacco del vuotometro e chiudere l'attacco di ritorno mediante un tappo d'acciaio ed una rondella.

La valvola di regolazione ha anche una funzione di taglio* come segue : una funzione di scarico è ottenuta attraverso una speciale scanalatura posta sul pistone. Durante il periodo di avviamento, quando aumenta la velocità del gruppo ingranaggi, tutto il gasolio passa attraverso la scanalatura e si scarica sul ritorno. La valvola rimane chiusa fin quando il motore raggiunge una velocità in cui la quantità di gasolio che viene mandata dagli ingranaggi è superiore alla quantità di gasolio che può passare attraverso la scanalatura di scarico del pistone. La pressione sulla valvola aumenta molto rapidamente fino a quando supera la forza della molla e la valvola si apre.

Durante la fase di arresto la velocità degli ingranaggi diminuisce e la valvola si richiude quando la portata del gruppo ingranaggi diviene inferiore di quella della scanalatura di scarico.

Le velocità di apertura e taglio dipendono dalle dimensioni degli ingranaggi e della pressione scelta.

Spurgo :

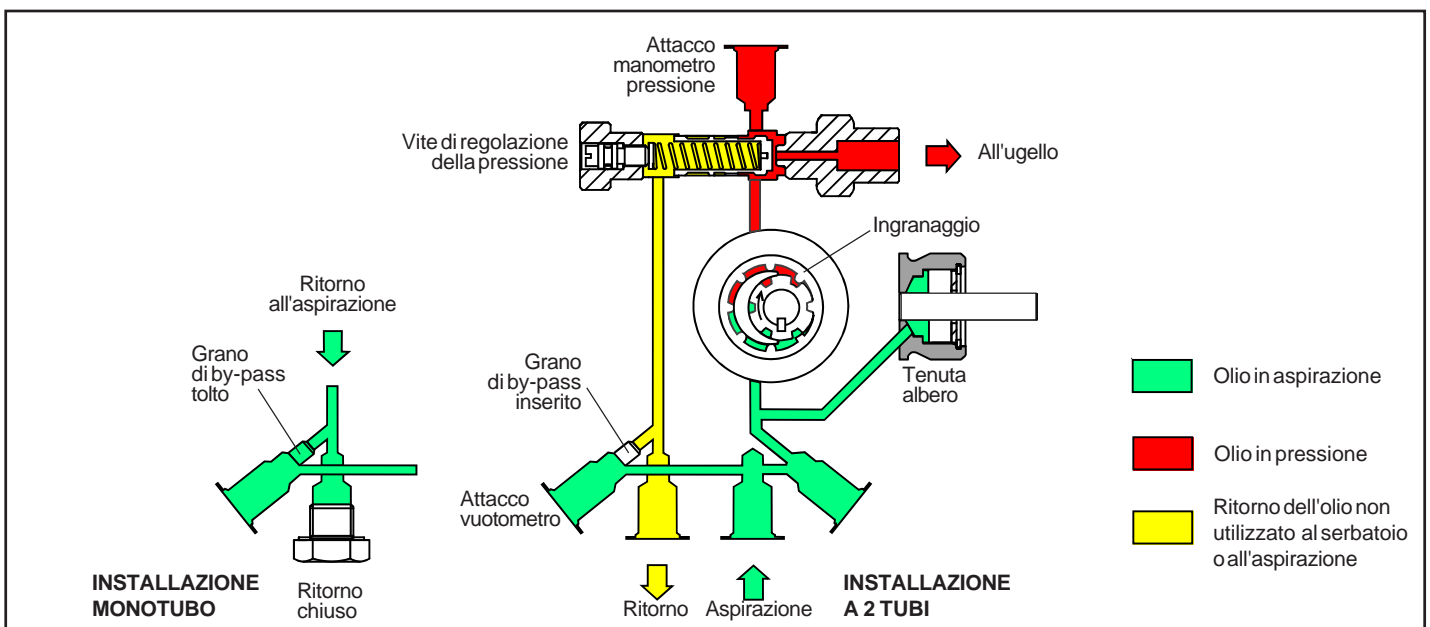
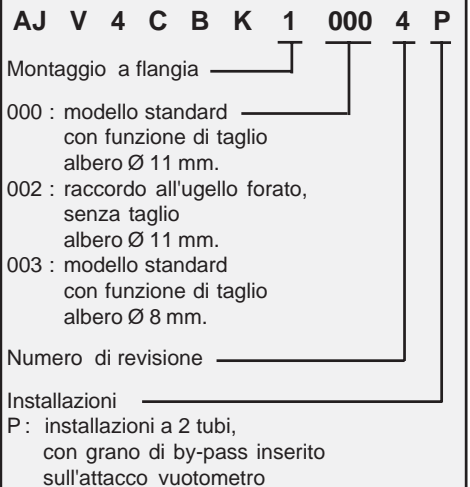
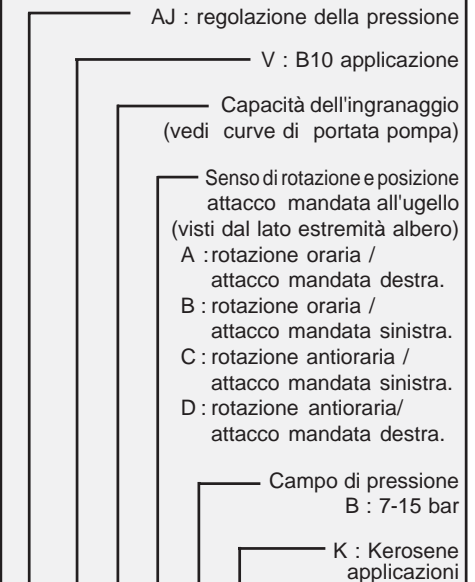
Nel sistema a 2 tubi lo spurgo è automatico ma può essere accelerato dalla apertura di una presa di pressione.

Nel sistema monotubo, occorre allentare una presa di pressione finchè l'aria non è uscita dall'impianto.

* I modelli AJ 1002 non hanno funzione di taglio, in quanto vi è un foro di by-pass nel tappo dell'uscita all'ugello. La funzione di taglio deve essere fornita da una elettrovalvola esterna.

IDENTIFICAZIONE DELLA POMPA

(Non tutte le combinazioni sono disponibili. Contattare Suntec)



DATI TECNICI

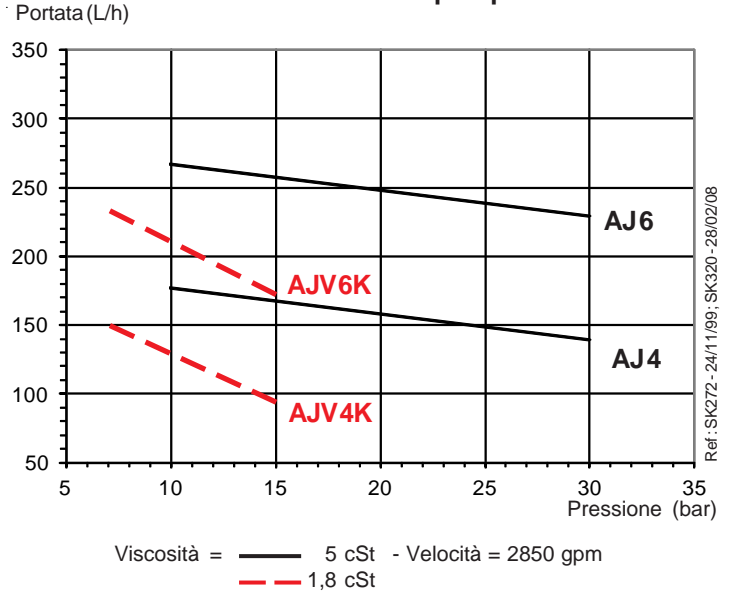
Generale

Montaggio	a flangia conformemente agli standard EN 225
Conessioni di collegamento	cilindriche in accordo con ISO 228/1
Entrata e ritorno	G 1/4
Uscita all'ugello	G 1/8
Attacco manometro pressione	G 1/8
Attacco vuotometro	G 1/8
Funzione valvola	regolazione della pressione e taglio* (*salvo AJ 1002)
Filtri	superficie utile : 30 cm ² larghezza della maglia : 120 x 150 mm ²
Albero	AJ 1000/1002 : Ø 11 mm (7/16") AJ 1003 : Ø 8 mm in accordo con standard EN 225
Grano di by-pass	inserito sull'attacco vuotometro per installazione a 2 tubi ; da togliere con chiave tipo Allen 4 mm per installazione monotubo.
Peso	1,7 kg

Dati idraulici

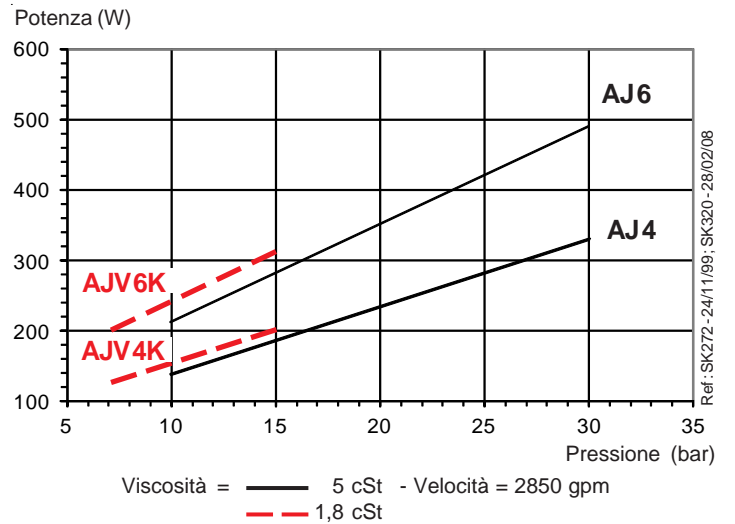
Campo di pressione all'ugello	B : 7 - 15 bar C : 10 - 20 bar E : 10 - 30 bar
Taratura di fabbrica	12 bar
Campo viscosità	2 - 75 mm ² /s (cSt) per AJ4/AJ6 1,25 - 75 mm ² /s (cSt) per AJV4K/AJV6K
Temperatura olio	0 - 60°C nella pompa
Pressione entrata	2 bar max.
Pressione ritorno	2 bar max.
Altezza di aspirazione	0,45 bar max. vuoto per evitare separazione aria dall'olio
Velocità	3600 gpm max.
Coppia (a 45 gpm)	0,30 N.m (AJ4/AJ6) - 0,15 N.m (AJV4K/AJV6K)

Portata della pompa



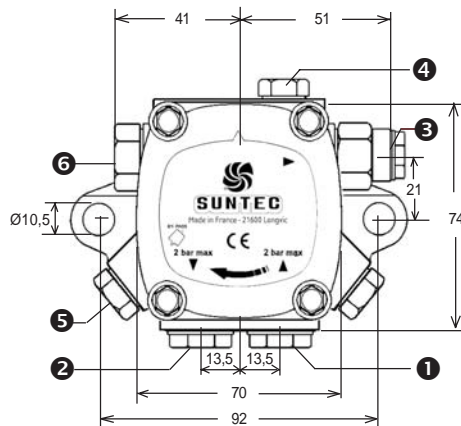
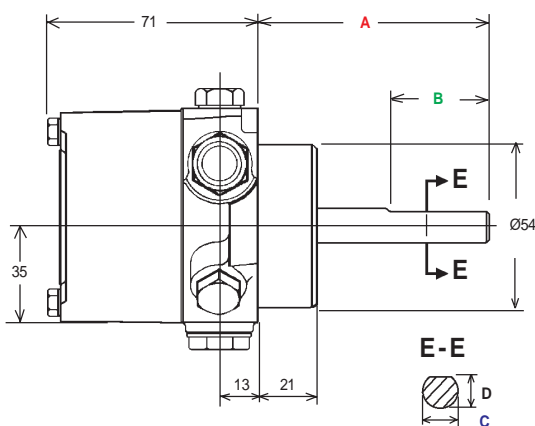
Le caratteristiche indicate tengono conto di un margine di usura.
Non aumentare le misure della pompa quando si sceglie la capacità
dell'ingranaggio.

Potenza assorbita



DIMENSIONI POMPA

Le figure indicano una pompa di rotazione attacco mandata : "C"



	A (mm)	B (mm)	C Ø (mm)	D (mm)
AJ/AJVK 1000	80	32	11(7/16")	10
AJ/AJVK 1002	80	32	11(7/16")	10
AJ/AJVK 1003	42	15	8	7

- ① Entrata (aspirazione) ② Ritorno ③ Uscita all'ugello ④ Attacco manometro pressione ⑤ Attacco vuotometro con grano di by-pass interno ⑥ Vite di regolazione della pressione