

Ceci est une documentation générale; pour les applications spécifiques non couvertes par ce feuillet, nous consulter.

La vanne SUNTEC TV est une vanne de régulation de pression.

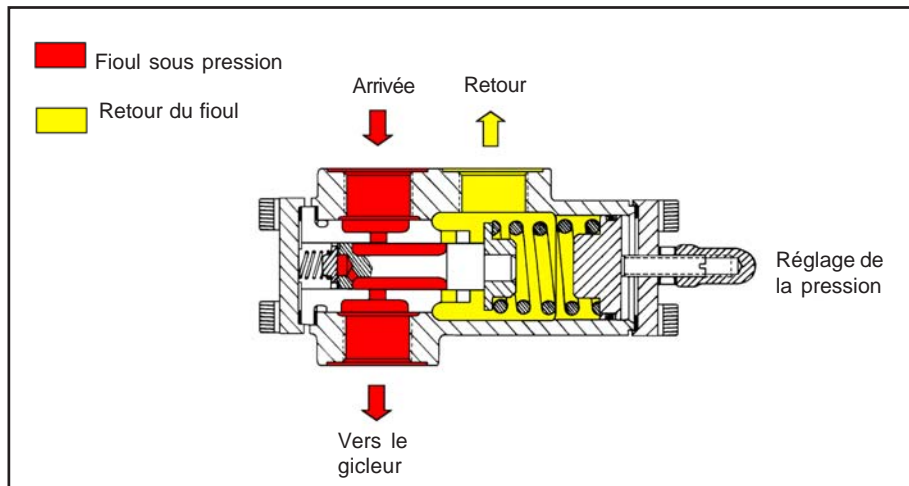
APPLICATIONS

- Fioul domestique, B10 (fioul domestique avec ajout de 10% de bio-fiouls max, selon la norme DIN V51603-6), kérosène.
- Admet un débit jusqu'à 5000 l/h.
- Peut être utilisée en complément de la pompe SUNTEC T.

PRINCIPE DE FONCTIONNEMENT

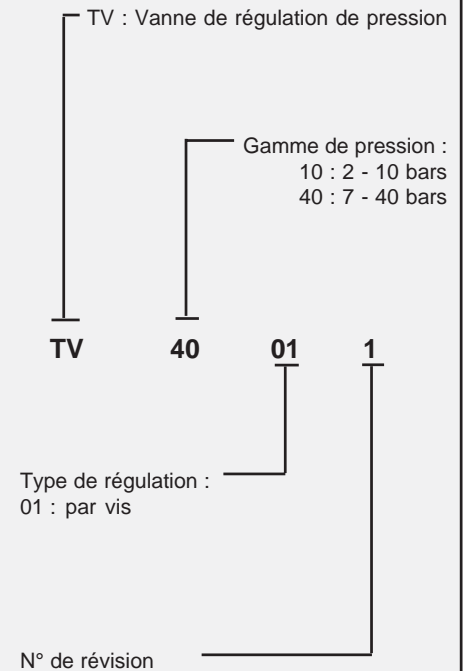
La vis de réglage de la vanne TV permet de réguler la pression du fioul qui va au gicleur.

Le fioul non utilisé par le gicleur est renvoyé vers le retour.



IDENTIFICATION DES VANNES

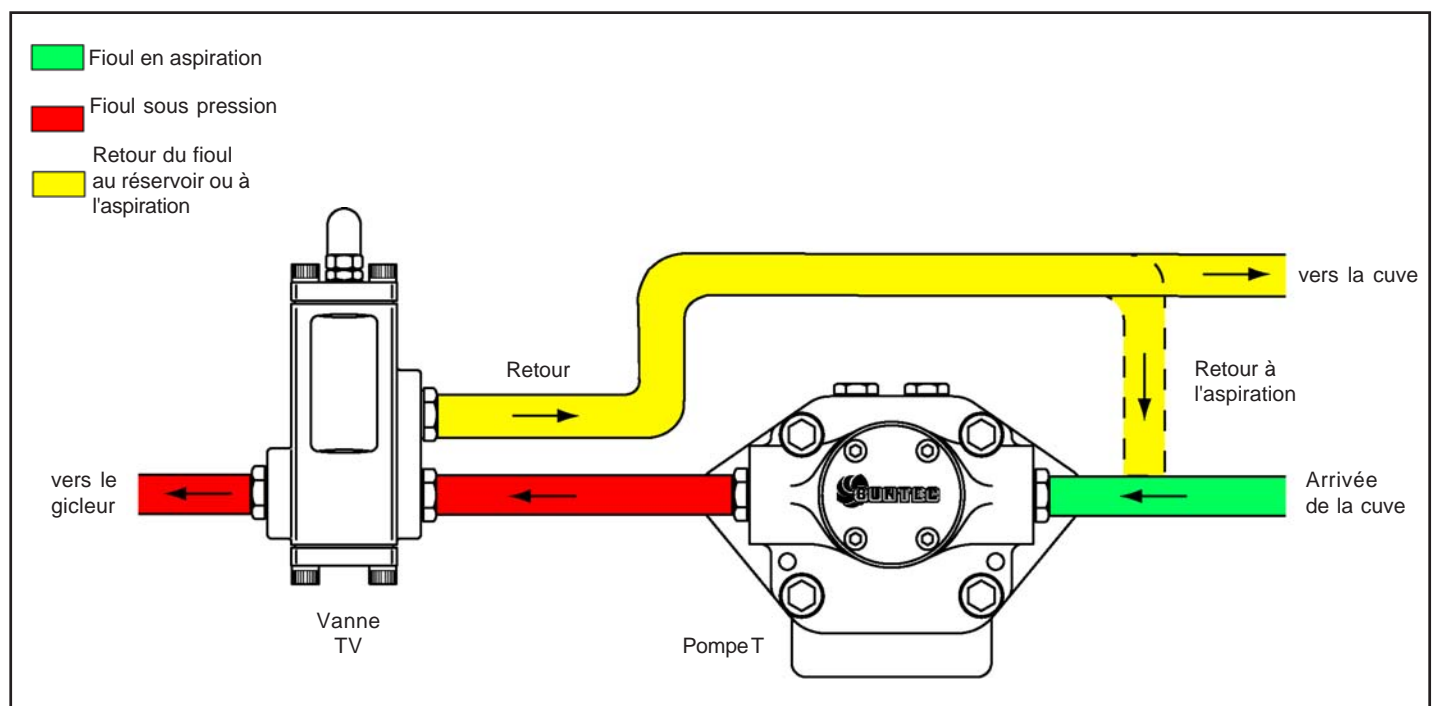
(Toutes les combinaisons ne sont pas disponibles. Consulter Suntec)



INSTALLATION

Installation bitube : le fioul en excès est renvoyé à la cuve.

Installation monotube : le fioul en excès est renvoyé à l'aspiration, au niveau de la pompe.



CARACTÉRISTIQUES TECHNIQUES

Généralités

Raccordements	Cylindriques selon ISO 228/1
Arrivée	G 3/4
Sortie ligne gicleur	G 3/4
Retour	G 3/4
Poids	3 kg

Caractéristiques hydrauliques

Gammes de pression 10 :	2 - 10 bars (pression de livraison : 7 bars)
40 :	7 - 40 bars (pression de livraison : 20 bars)

Gamme de viscosité 3 - 75 mm²/s (cSt)
(Un fioul de viscosité plus élevée peut-être utilisé en chauffant le fioul pour abaisser la viscosité en dessous de 75 cSt ; pour les applications kérosène, contacter SUNTEC)

Température du fioul 0 - 150°C max. dans la vanne.

POSITION DE MONTAGE

La vanne TV peut être montée dans toutes les positions.

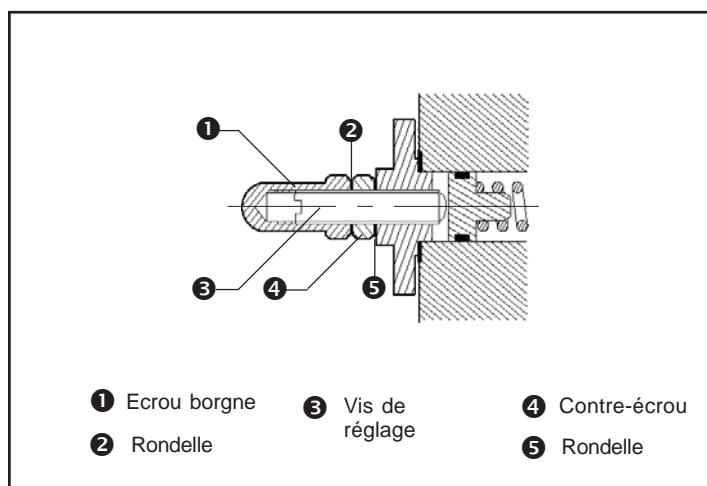
RÉGLAGE DE LA PRESSION

Enlever l'écrou borgne ❶ et la rondelle ❷, dévisser le contre-écrou ❸.

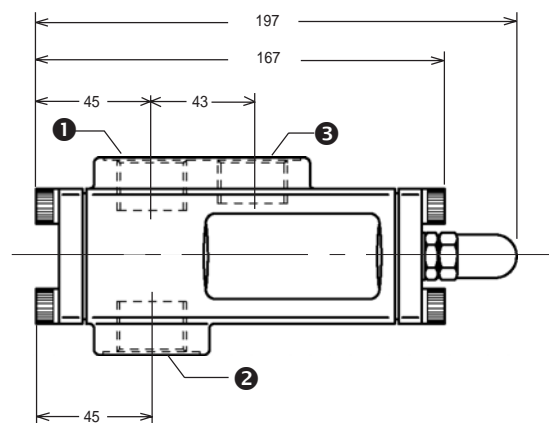
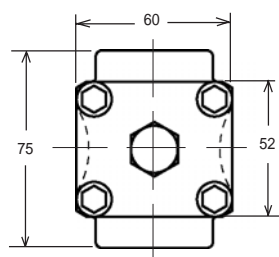
Pour augmenter la pression, tourner la vis de réglage ❹ dans le sens des aiguilles d'une montre.

Pour réduire la pression, tourner la vis dans le sens inverse.

Bloquer le contre-écrou ❸, remplacer la rondelle ❷ et l'écrou borgne ❶.



DIMENSIONS



❶ Arrivée ou sortie gicleur

❷ Sortie gicleur ou arrivée

❸ Retour